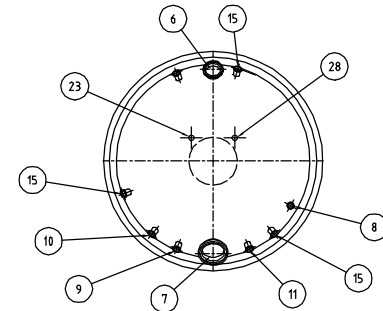
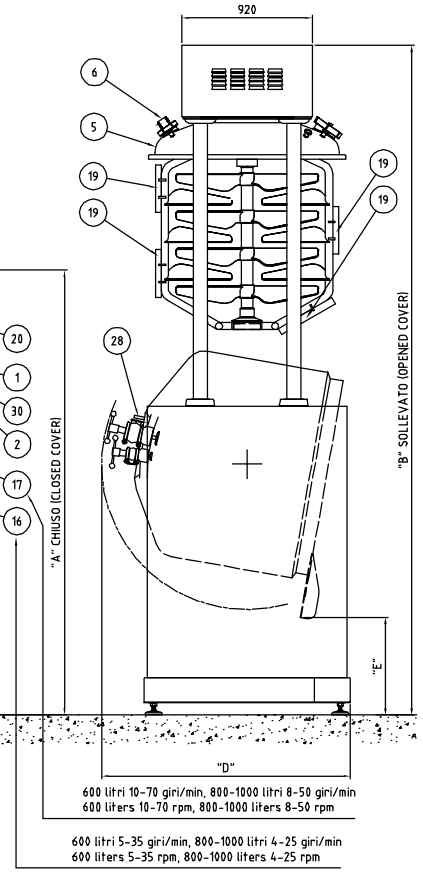
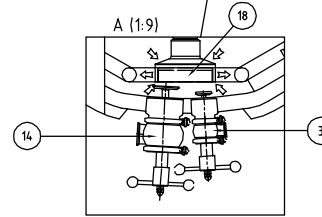
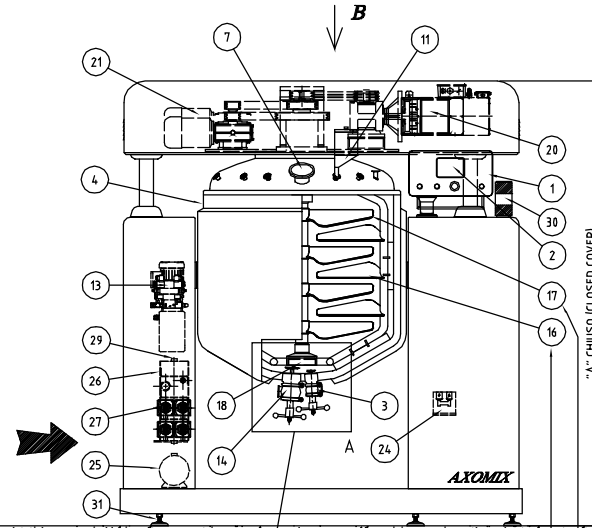
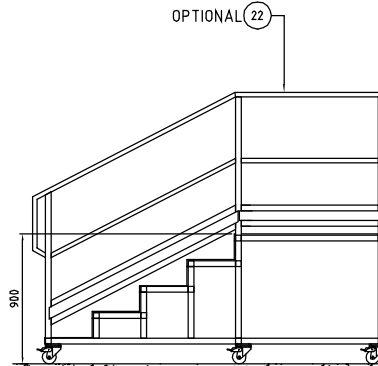


Pos.	DESCRIZIONE MACCHINA	MACHINE DESCRIPTION
1	PANNELLO DI COMANDO	CONTROL PANEL
2	TOUCH-SCREEN PER LE FUNZIONI DELLA MACCHINA	TOUCH-SCREEN DISPLAY FOR MACHINE FUNCTIONS
3	VALVOLA 1 1/2" DI CARICO PRODOTTO (OPTIONAL)	PRODUCT CHARGE VALVE 1 1/2" (OPTIONAL)
4	RECIPIENTE PRODOTTO	VESSEL
5	COPERCHIO	COVER
6	LAMPADA PER ILLUMINAZIONE INTERNA RECIPIENTE (DN100)	LIGHT FOR INTERNAL ILLUMINATION (DN100)
7	SPECOLA CON TERGICRISTALLO PER ISPEZIONE RECIPIENTE (DN200)	INSPECTION GLASS WITH WHIPER (DN200)
8	ATTACCO PER VUOTO SUL COPERCHIO (T.C. 1 1/2")	VACUUM CONNECTION ON THE COVER (T.C. 1 1/2")
9	ATTACCO PER ASPIRAZIONE POLVERI DALL' ALTO (T.C. 1 1/2")	POWDER CONNECTION ON THE COVER (T.C. 1 1/2")
10	ATTACCO PER ASPIRAZIONE LIQUIDI DALL' ALTO (T.C. 1 1/2")	LIQUID CONNECTION ON THE COVER (T.C. 1 1/2")
11	TRAMOGGINA ESSENZE (T.C. 3/4")	SMALL HOPPER FOR ADDITIVES, PARFUMES etc. etc. (T.C. 3/4")
12	SCARICO ACQUA	WATER DISCHARGE
13	CENTRALINA PER RIBALTAMENTO E SOLLEVAMENTO OLEODINAMICI	OIL PUMP FOR VESSEL TILTING AND COVER LIFTING
14	VALVOLA 2 1/2" DI SCARICO PRODOTTO (OPTIONAL)	PRODUCT DISCHARGE VALVE 2 1/2" (OPTIONAL)
15	SFERA DI LAVAGGIO SUL COPERCHIO - OPTIONAL (T.C. 1 1/2")	COVER SPRAYBALL - OPTIONAL (T.C. 1 1/2")
16	PALE MESCOLAZIONE LENTA	COUNTER-ROTATING BLADES AGITATOR
17	PALE MESCOLAZIONE VELOCE	ROTATING BLADES AGITATOR
18	TURBINA MOTORIZZATA DA SOPRA (DA 300 A 3000 giri/min)	TURBINE DRIVEN FROM TOP (FROM 300 TO 3000 giri/min)
19	RASCHIANTI	SCRAPERS (PTFE MADE)
20	MOTORE TURBINA	TURBINE MOTOR
21	N.2 MOTORIDUTTORI MESCOLAZIONE	N.2 MOTOR REDUCTION GEARS FOR SLOW MIXING
22	PASSERELLA CON SCALA SU ROTELLE PER OPERATORE (OPTIONAL)	OPERATOR CATWALK WITH STAIRS AND WHEELS (OPTIONAL)
23	SFERA DI LAVAGGIO SUL FONDO DEL RECIPIENTE - OPTIONAL (T.C. 3/4")	VESSEL SPRAYBALL - OPTIONAL (T.C. 3/4")
24	POMPA DEL VUOTO AD ANELLO LIQUIDO	WATER RING VACUUM PUMP
25	POMPA PER RICIRCOLO ACQUA (INOX)	WATER RECIRCULATION PUMP (STAINLESS STEEL)
26	BACINELLA PORTA RESISTENZE PER RISCALDAMENTO PRODOTTO	WATER TANK FOR HEATING SYSTEM
27	RESISTENZE RISCALDAMENTO ACQUA	HEATING ELEMENTS
28	SONDA TEMPERATURA PRODOTTO	PROBE PRODUCT TEMPERATURE CONTROL
29	SONDA TEMPERATURA ACQUA	PROBE WATER TEMPERATURE CONTROL
30	INDICATORE ALLARMI MACCHINA	LIGHT FOR MACHINE ALARMS
31	PIEDI REGOLABILI	FOOT SILENT BLOCK
32	CAVO PER CONNESSIONE ELETTRICA	ELECTRIC CONNECTION CABLE
33	CONNESSIONI IDRAULICHE	WATER CONNECTIONS

CONSUMO ACQUA PER POMPA DEL VUOTO: 2-4 L/min a 1 bar	WATER CONSUMPTION FOR VACUUM PUMP: 2-4 L/min at 1 bar
POTENZA INSTALLATA (600): 71kW 113A 400V 50Hz	INSTALLED POWER (600): 71kW 113A 400V 50Hz
POTENZA INSTALLATA (800-1000): 79kW 126A 400V 50Hz	INSTALLED POWER (800-1000): 79kW 126A 400V 50Hz
2x4 kW MOTORI MESCOLAZIONE	2x4 kW MOTOR SLOW MIXING
14,3 kW MOTORE TURBINA MOTORIZZATA DA SOPRA 1600 LI	14,3 kW MOTOR OF TURBINE DRIVEN FROM TOP (1600 LI)
23,4 kW MOTORE TURBINA MOTORIZZATA DA SOPRA (800-1000 LI)	23,4 kW MOTOR OF TURBINE DRIVEN FROM TOP (800-1000 LI)
1,1 kW CENTRALINA OLEODINAMICA	1,1 kW OIL PUMP FOR TILTING AND LIFTING
4 kW POMPA DEL VUOTO	4 kW VACUUM PUMP
32,0 kW RESISTENZE RISCALDAMENTO	32,0 kW HEATING ELEMENT
0,5 kW POMPA DELL'ACQUA	0,5 kW WATER RECIRCULATION PUMP



	"A"	"B"	"C"	"D"	"E"
AXOMIX 600 L	3085	4265	1570	1470	700
AXOMIX 800 L	3130	4450	1620	1565	375
AXOMIX 1000 L	2935	4360	1670	1600	315

N.B.: Tutte le dimensioni sono espresse in mm, e sono indicative. N.B.: All dimensions are expressed in mm and are approx.		GRUPPO S.p.A.	
CORPORAZIONE		AXOMIX	
L'AY-OUT AXOMIX 600-800-1000 LITRI CON TURBINA MOTORIZZATA DA SOPRA		L'AY-OUT	
L'AY-OUT AXOMIX 600-800-1000 LITERS WITH TURBINE DRIVEN FROM TOP		L'AY-OUT	
CLIENTE	DATA	PRODOTTORE	AXOMIX
	16/05/2003	A. BIAGINI	
NOTE	REVISIONI	NUMERO	05 0 01-A
DISTRIBUITORI A TORINO E LOMBIA - RAPPRESENTAZIONE ANCHE ALTRE CITTÀ - AXOMIX S.p.A. Via Sesto 11 10020 PELLERIN (TO) Tel. 011-26-888111 Fax 011-26-888118			