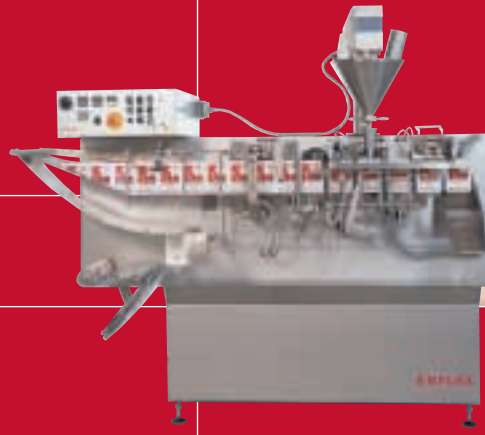


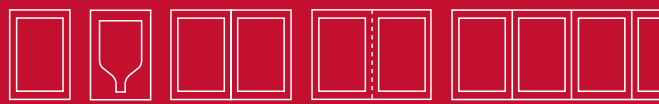
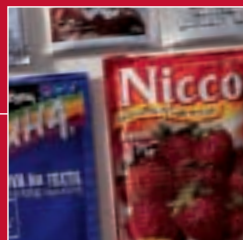
FB 10 FB 15



- Máquinas envasadoras horizontales para sobres
- Horizontal sachet packaging machines
- Machines conditionnement horizontales pour sachets
- Horizontale siegelrandbeutel maschinen

ENFLEX

FB 10



Características

El modelo FB-10 de Enflex es una máquina envasadora automática horizontal para formar, llenar y soldar sobres.

Está concebida para el envasado de productos en polvo, granulados, pastosos y otros, en sobres de tres o cuatro soldaduras.

Después de plegar en forma de «V» el film termosoldable, forma, llena y cierra los sobres.

A continuación los traslada unidos entre sí a la estación de corte.

Posteriormente se pueden contar, agrupar y estuchar.

Characteristics

The FB-10 model from Enflex is a horizontal automated packaging machine for shaping, filling, and sealing sachets.

It is designed for the packaging of products that are in powder, granule, paste, or other forms, in sachets with three or four seals. After folding the thermosealable film into a «V» form, it shapes, fills, and closes the sachets. It then moves them as a group to the cutting station.

Subsequently, they can be counted, grouped, and cartoned.

Caractéristiques

Le modèle FB-10 Enflex est une machine automatique horizontale pour fabriquer, remplir et sceller des sachets/pochettes.

Il est conçu pour le conditionnement de produits de type poudre, grain, produits pâteux ou d'autres dans des sachets/pochettes à trois ou quatre soudures.

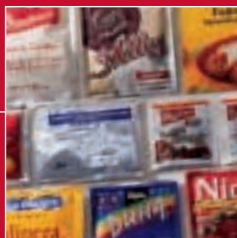
Après le pliage en «V» du film thermo-scellable, la machine met en forme, remplit et scelle les sachets/pochettes, puis les transfère par bande jusqu'à la station de découpage.

Ensuite, les sachets sont comptés, regroupés et encartonnés.

Eigenschaften

Die Maschinen der Serie FB-10 sind speziell für das Verpacken von pulverförmigen Produkten, Granulaten, flüssigen und pasteusen Produkten entwickelt worden. Die Maschine stellt in ihrer Standardausführung dreiseitenversiegelte Beutel her. Die Maschine arbeitet von der Rolle und faltet die Flachfolie zum Halbschlauch, wobei auf den nachfolgenden Stationen zunächst die vertikalen Siegelnähte erstellt werden und auf der nachfolgenden Station der Beutel gefüllt und anschließend verschlossen wird. Je nach Produkteigenschaft werden volumetrische Dosierungen eingesetzt, die entweder auf Becherbasis oder auf Schekkenbasis arbeiten. Für Flüssigkeiten oder pasteuse Produkte stehen entsprechende Dosierpumpen zur Verfügung.

FB 15



Características

Una de las envasadoras de mayor éxito dentro de la gama gracias a su versatilidad y alto rendimiento. En el diseño de sus componentes se ha prestado especial atención a la facilidad de manejo y bajos costes de mantenimiento, incorporando sistema de regulación de presión independiente de mordazas de sellado, soldadura superior abatible, etc. La FB-15 permite trabajar con sobres planos de hasta 300 cc de capacidad.

Characteristics

This is one of the most successful packaging machines in the range because of its versatility and high performance. The components were designed specially to make the machine user friendly and easy to maintain by means of features like independent sealing jaw pressure adjustment and a folding top seal. The FB-15 can form and fill flat pouches of up to 300 ml capacity.

Caractéristiques

Grâce à sa versatilité et à son rendement performant, la FB-15 est l'une des ensacheuses de notre gamme qui a le plus de succès. Dans la conception de ses composants, il a été prêté une attention particulière à la facilité de conduite et au faible coût de l'entretien en la dotant d'un système indépendant de réglage à pression des mâchoires de soudure, une soudure supérieure rabattable, etc.

La FB15 peut conditionner des sachets plats jusqu'à 300 cc de capacité volumétrique.

Eigenschaften

Dank ihrer Vielseitigkeit und hohen Leistung ist dies eine der Verpackungsmaschinen mit dem größten Erfolg der Serie. Beim Design ihrer Komponenten wurde speziell auf die Einfachheit der Bedienung und niedrige Instandhaltungskosten geachtet, indem unabhängige Druckreguliersysteme für die Siegelbacken integriert wurden und ein Klappsystem der oberen Versiegelung.

Die FB 15 ist für die Arbeit mit flachen Beuteln mit einem Volumen von bis zu 300 ml geeignet.

<ul style="list-style-type: none"> Datos técnicos Technical data Données Techniques Technische Daten 		FB 10	FB 15
<ul style="list-style-type: none"> Dimensiones sobre (ancho x alto) Sachet Dimensions (width x height) Mesures sachet (largeur x hauteur) Beutelmaß (Breite x Höhe) 	Min. (Mm.)	40 x 40	50 x 70
	Max. (Mm.)	110 x 130	140 x 200
<ul style="list-style-type: none"> Volumen c. c. Volume in c. c. Volume en c. c. Füllmenge in ccm. 	Max. (Mm.)	60	300
	<ul style="list-style-type: none"> Producción mecánica hasta... sobres / minuto Mechanical output... sachet / minute Production mécanique... sachets / minute Produktion... beute / minute 	40 / 60 / 80 / 100	100
<ul style="list-style-type: none"> Consumo en KW Consumption in KW Consommation en KW Verbrauch in KW 	3,7	3,9	
<ul style="list-style-type: none"> Datos eléctricos Electrical data Donées électriques Elektrische Daten 	380 volt. / 3 fases / 50 Hz + Neutro + Tierra (otros S/Pedido) 380 volt. / 3 phases / 50 Hz + Neutral + Ground (other available by special order) 380 volt. / 3 phases / 50 Hz + Neutre + Terre (austres sur commande) 380 volt. / 3 Phasen / 50 Hz + Neutral + Erddung (andere nach Bestellung)		
<ul style="list-style-type: none"> Dimensiones bobina Reel dimensions Dimensions bobine Folienrollen-Admessung 	<ul style="list-style-type: none"> Diámetro máximo mm. Max. diameter mm. Diamètre max. mm. Höchstdurchmesser in mm. 	450	500
	<ul style="list-style-type: none"> Ancho máximo mm. Max. width mm. Largeur max. mm. Höchsbreite in mm. 	260	400
	<ul style="list-style-type: none"> Diámetro Núcleo mm. Core diameter mm. Diamètre Noyau mm. Kerndurchmesser in mm. 	70 / 75	70 / 75
<ul style="list-style-type: none"> Peso Neto en KG. Net Weight in KG. Poids Net en KG. Netto Gewicht in KG. 	600	885	
<ul style="list-style-type: none"> Dimensiones máquina (largo x ancho x alto) mts. Machine dimensions (length x width x height) metres Dimensions machine (longueur x largeur x hauteur) mètres Ausmasse (länge x breite x höhe) m. 	1,7 x 0,92 x 1,6	2,9 x 0,97 x 2,0	

Nos reservamos el derecho de variar las especificaciones sin previo aviso.
 We reserve the right to make any technical changes without prior notice.
 Nous nous réservons le droit de changer toute spécification technique sans avis préalable.
 Wir behalten uns das recht vor spezifische technische Änderungen ohne vorankündigung zu können.

ENFLEX

Indústria, 11
 08107 Martorelles
 Barcelona (Spain)
 Tel. (34) 935 706 550
 Fax (34) 935 705 256

enflex@enflex.es
www.enflex.es

MEMBER OF
ACMA GD
 ORGANIZATION